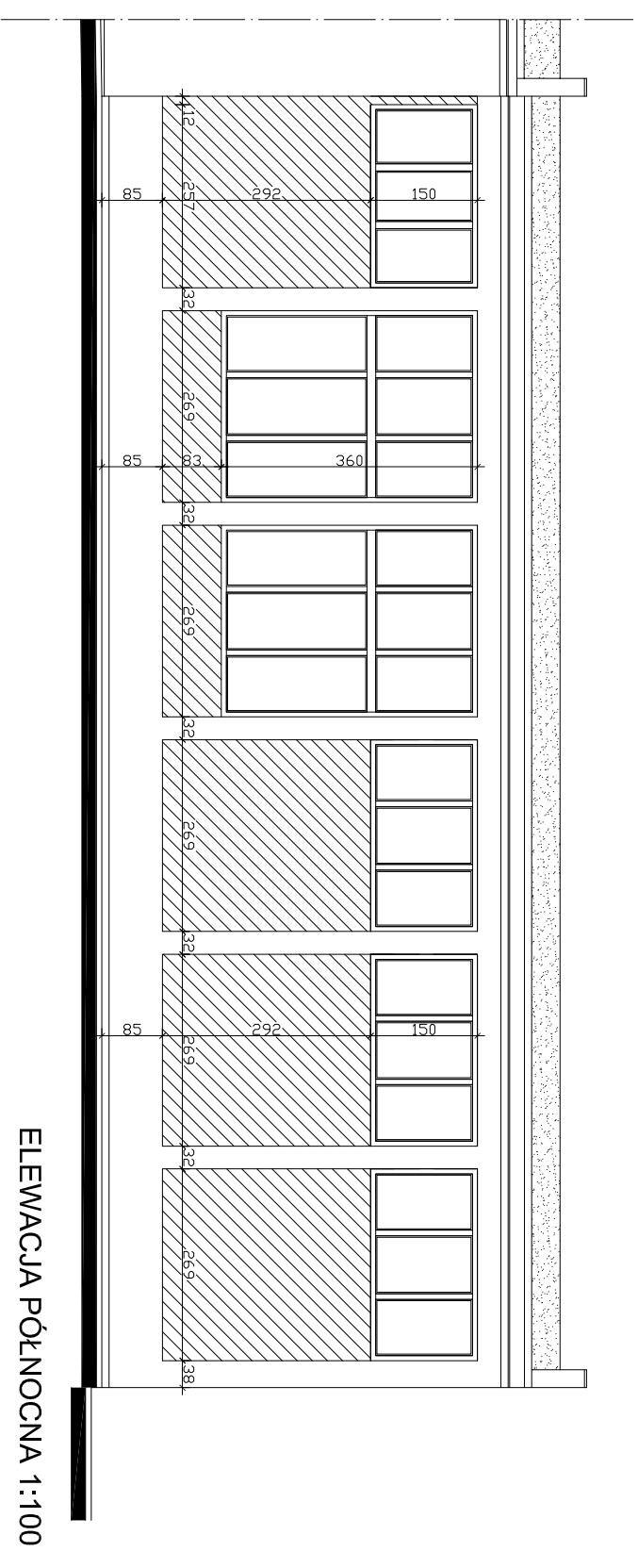


ELEWACJA POŁUDNIOWA 1:100



ELEWACJA PÓŁNOCNA 1:100

OTWORY DO ZAMUROWANIA

OBIEKT	STACJA UZDATNIANIA WODY - HALA POMP			SKALA
LOKALIZACJA	GORZÓW SŁĄSKI UL. TOWAROWA 4 DZ. NR 399/24			
STADIUM	PROJEKT BUDOWLANY PRZEBUDOWY ELEWACJI			1:100
INWESTOR	ZAKŁAD USŁUG KOMUNALNYCH W GORZOWIE ŚL.			
PROJEKTANT	IMIĘ I NAZWISKO/NR UPR.BUD.	PODPIS	DATA	ILOŚĆ RYS.
ARCHITEKTURA	mgr inż. arch. Ryszard Adamowicz UAN-VIII-7342/166/93		09/2017	5 NR RYS.
KONSTRUKCJE	mgr inż. Kamil Kowalczyk OPL/0435/POOK/08		09/2017	3